

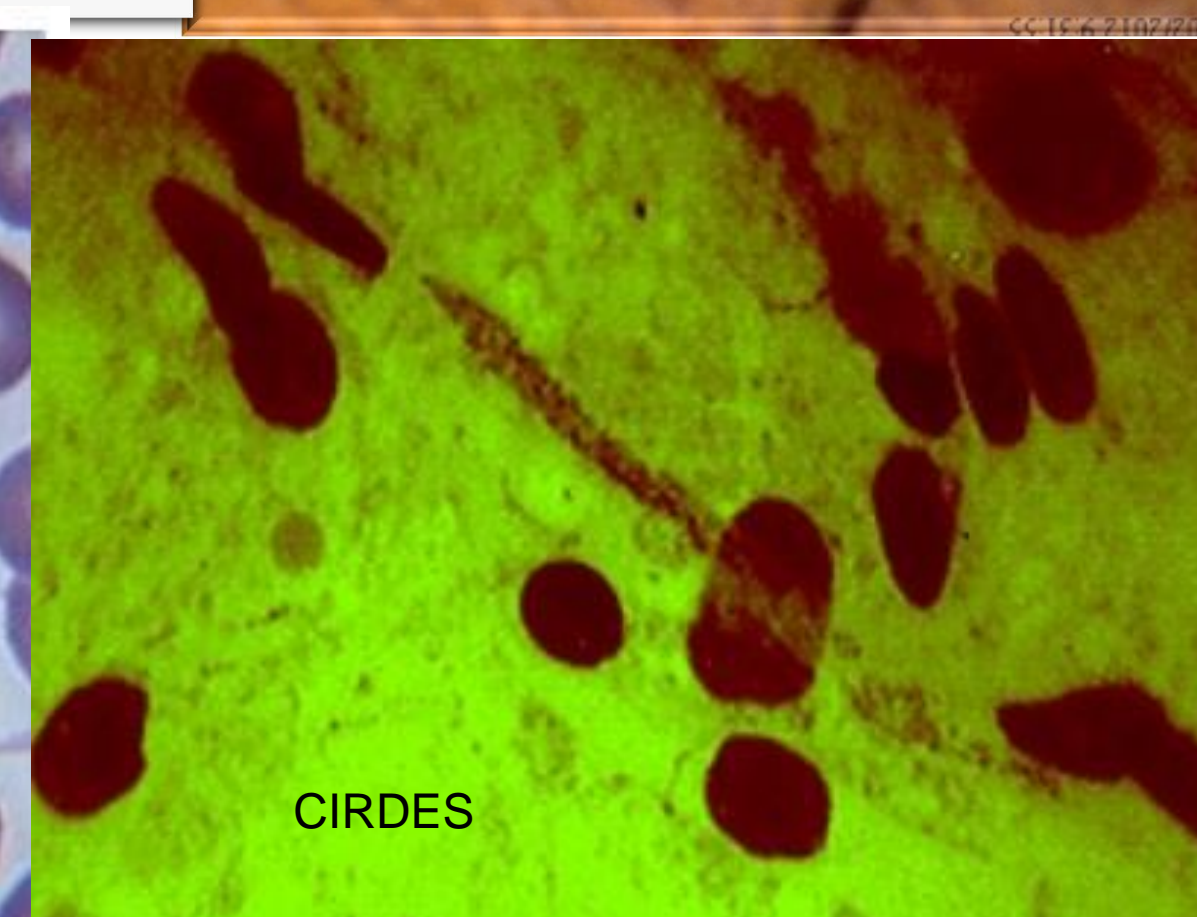
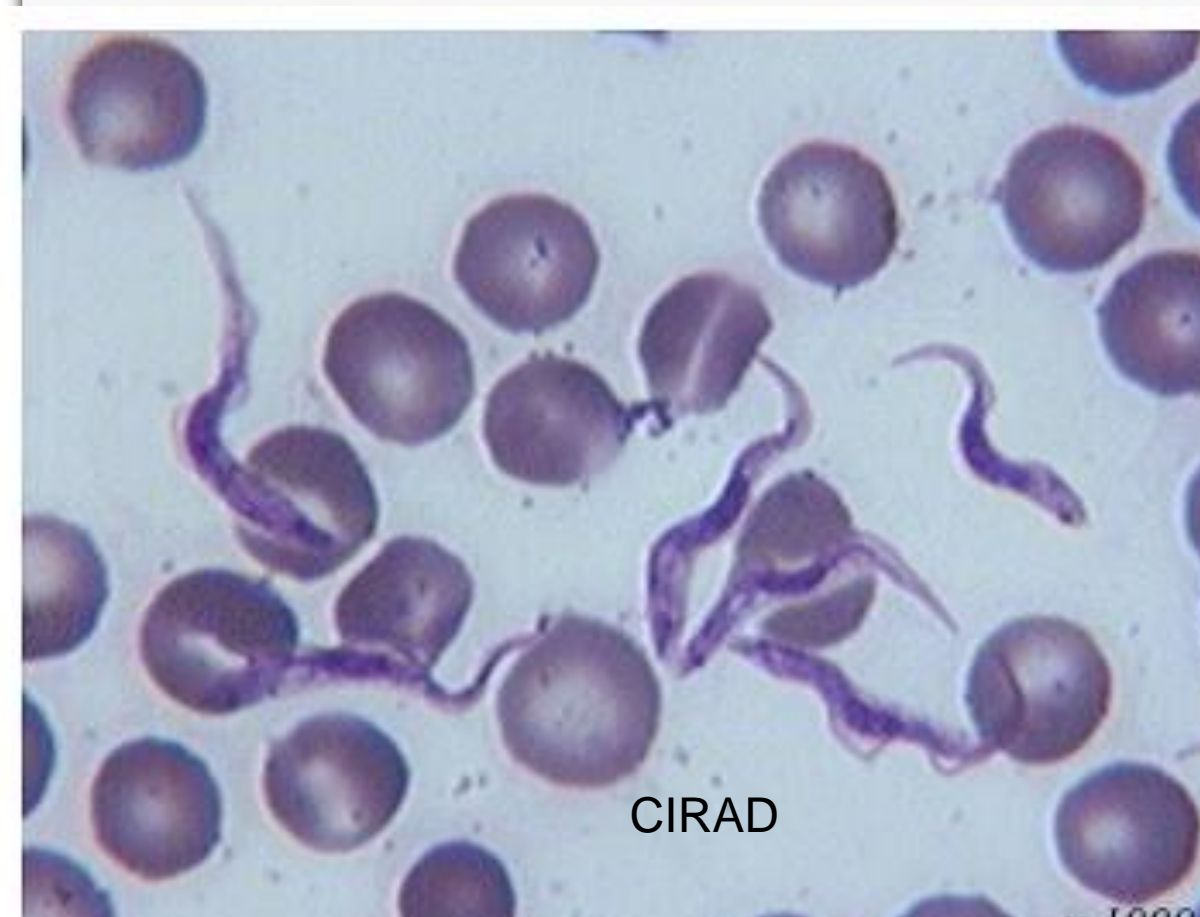


Centre International de Recherche - Développement sur l'Élevage en zone Subhumide

UNITE DE RECHERCHE MALADIES A VECTEURS ET BIODIVERSITE (UMaVeB)

Missions

- ❖ Développer des outils pour les études et la lutte contre les maladies à transmission vectorielle (trypanosomoses animales et humaines africaines, tiques et maladies transmises par les tiques)
- ❖ Caractériser la biodiversité



Axes de recherche prioritaires

- ❖ Développement des outils de diagnostic parasitologique, sérologique et moléculaire fiables permettant une meilleure connaissance de l'épidémiologie des hémoparasitoses (Trypanosomoses Animales Africaines et Maladies à tiques) du bétail
- ❖ Etudes sur la biodiversité animale et environnementale en vue de leur conservation ou de l'amélioration des ressources génétiques animales
- ❖ Recherche de marqueurs de résistance et/ou de sensibilité aux maladies et marqueurs déterminants des aptitudes de production
- ❖ Etude de la biologie des glossines et des tiques pour améliorer les méthodes de leur capture et de leur élevage
- ❖ Amélioration et mise en œuvre de stratégies innovantes et efficaces pour lutter contre les maladies à transmission vectorielle
- ❖ Epidémiologie et contrôle stratégique de la chimiorésistance aux trypanocides et aux acaricides

Ressources humaines et matérielles

- ❖ **Equipes de recherche**
 - Entomologie (glossine) et lutte antivectorielle
 - Diagnostic-Epidémiologie et lutte contre les Trypanosomoses animales africaines
 - Dépistage-Epidémiologie et lutte contre la Trypanosomiase humaine africaine
 - Tiques et Maladies à tiques
 - Génétique animale et biodiversité
- ❖ **Laboratoires**
 - Production des glossines (Insectarium et dissection des mouches)
 - Parasitologie-Sérologie des hémoparasitoses
 - Acarologie (élevage des tiques et diagnostic des résistances aux -acaricides)
 - Plateau technique sur les biotechnologies animales
 - Production des animaux de laboratoire (Animalerie)

Le CIRDES, votre partenaire sous régional pour la Recherche - Développement sur l'élevage en Afrique de l'Ouest et au Sahel

N° 559, rue 5-31 angle Avenue du Gouverneur Louveau - 01 B.P : 454 Bobo-Dioulasso 01
Tél: (+226) 20 97 22 87; E-mail: dgcirdes@cirdes.org — Website: www.cirdes.org



Cirdes_bf



Cirdes Officiel



Cirdes